

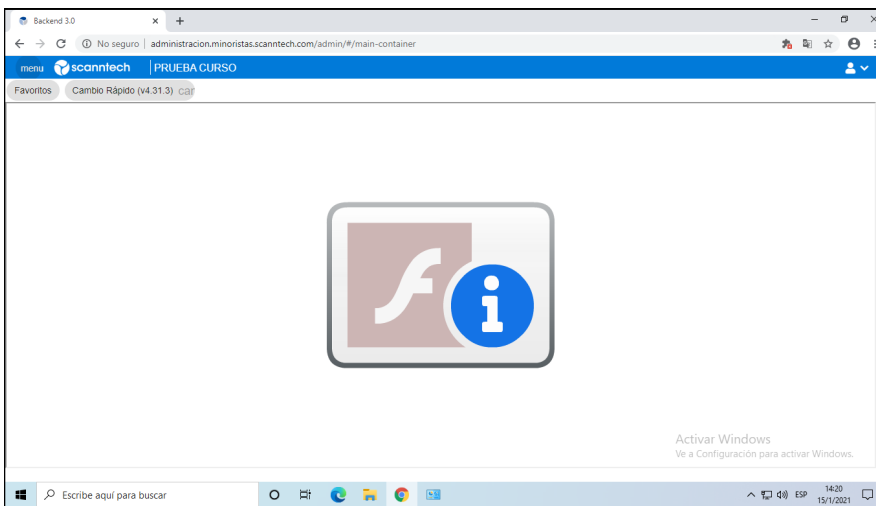
# Configurar Pale Moon para soportar Flash post 2020

## Resumen:

- Resumen:
- Introducci?n
- Paso Previo: Desinstalar Flash (si lo tiene instalado)
- Instalar Pale Moon
- Instalar Flash versi?n espec?fica

## Introducci?n

A partir del 12/01/2021 los navegadores comenzar?n a bloquear el uso de Flash. La imagen que identifica el bloqueo es la siguiente:



Debido a ello ser? necesario realizar algunos pasos por ?nica vez para continuar ingresando a todas las pantallas de Backend.?

A continuaci?n se listan los pasos necesarios para asegurar la posibilidad de acceso.

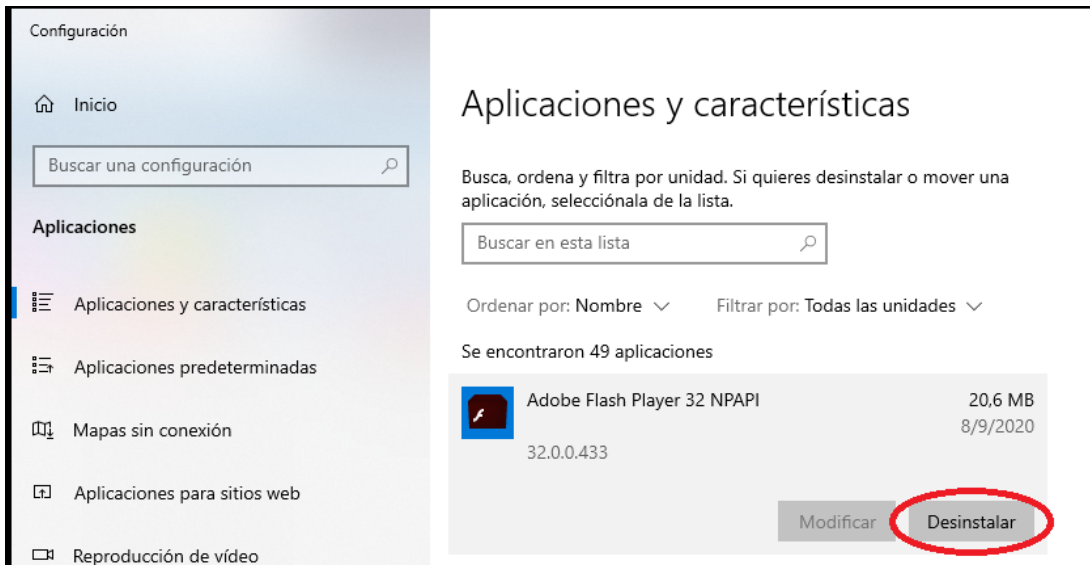
## Paso Previo: Desinstalar Flash (si lo tiene instalado)

1) Acceder al men? de Aplicaciones de Windows:



a. Presionar la tecla Windows? e ingresar "Agregar o quitar programas" y abrir (Enter). Tambi?n se puede acceder ingresando a **Inicio? Panel de Control > Programas y funcionalidades >**

2) Desinstalar "Adobe Flash Player 32 NPAPI", si est? instalado.?



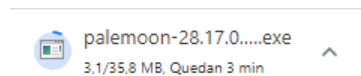
## Instalar Pale Moon

Se trata de un navegador de internet basado en Firefox, pero que mantendr? el soporte para Flash Player.

Para instalar este navegador siga estos pasos:

1) Descargar instalador Pale Moon (desde el sitio oficial? [palemoon.org/download.shtml](http://palemoon.org/download.shtml)?o desde los enlaces directos debajo:

Sistema Operativo	Bits	
Windows	Windows 64	<a href="#">palemoon-28.17.0.win64.installer.exe</a>
Windows	Windows 32	<a href="#">palemoon-28.17.0.win32.installer.exe</a>

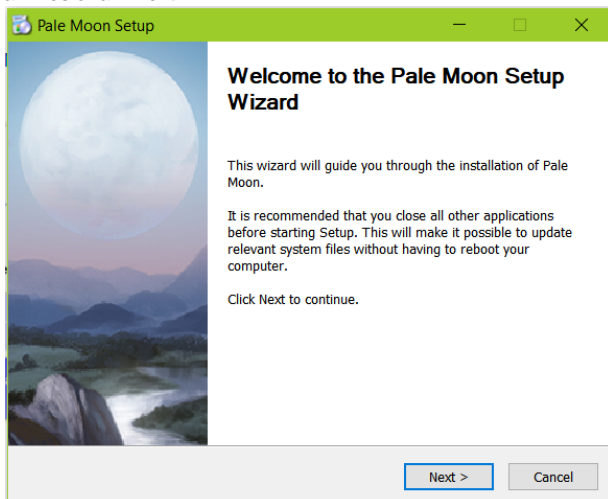


Un di?logo de descarga similar a?

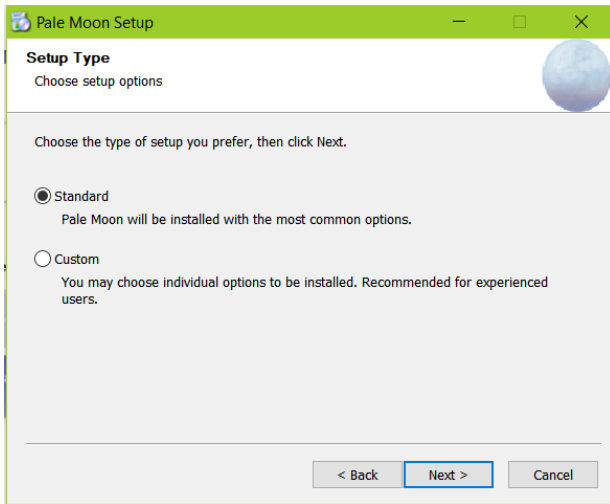
?ser? desplegado.

2) Ejecutar/abrir el instalador reci?n descargado (*cuyo nombre deber?a ser similar a?palemoon-28.17.0.win64.installer.exe*) e instalar.

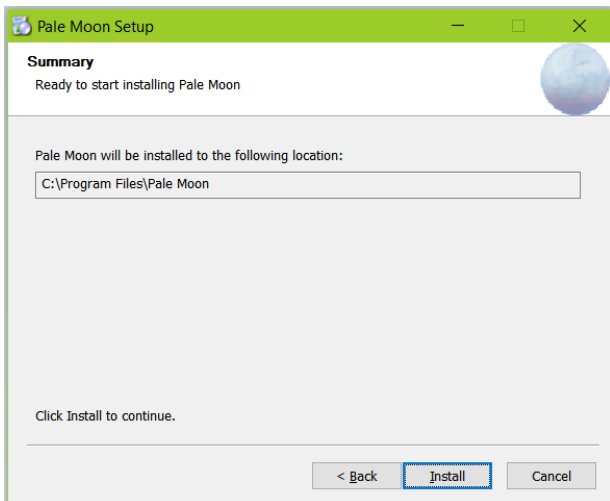
a. Presionar "Next":



b. Seleccionar la opción "Standard" y presionar "Next"

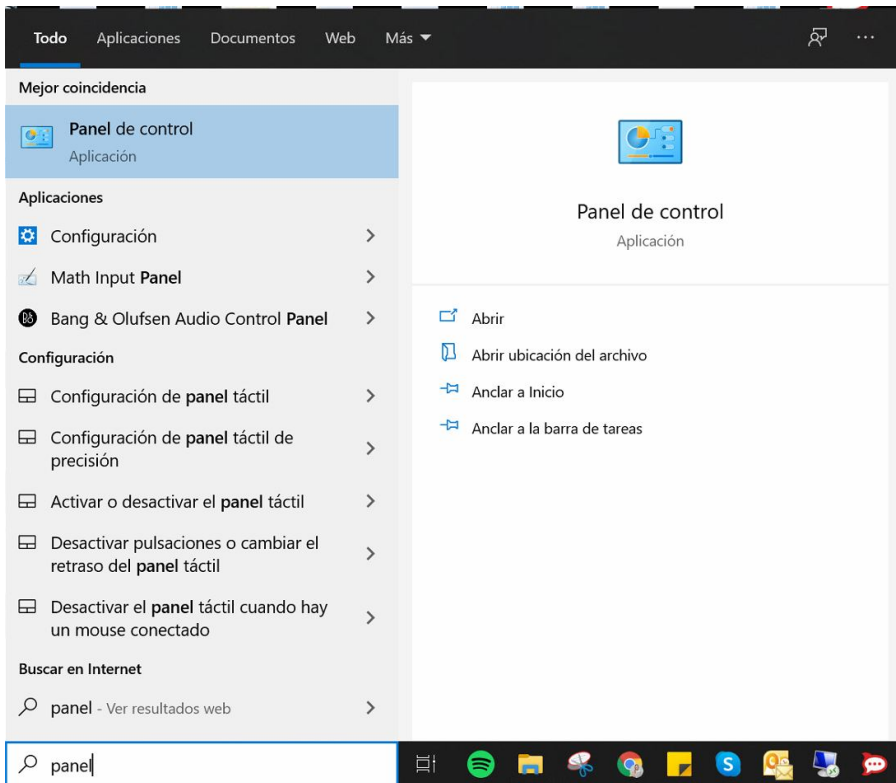


c. Se le informa al usuario dónde quedará instalado el navegador PaleMoon, presione "Install"

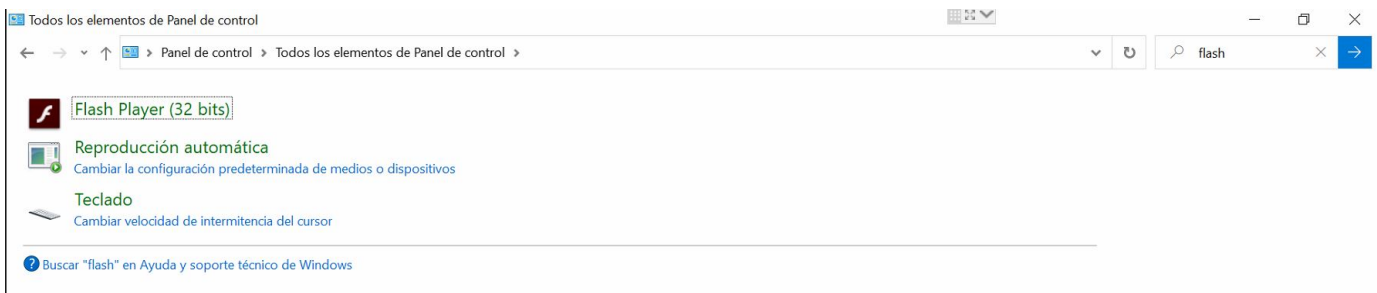


## **Instalar Flash versión específica**

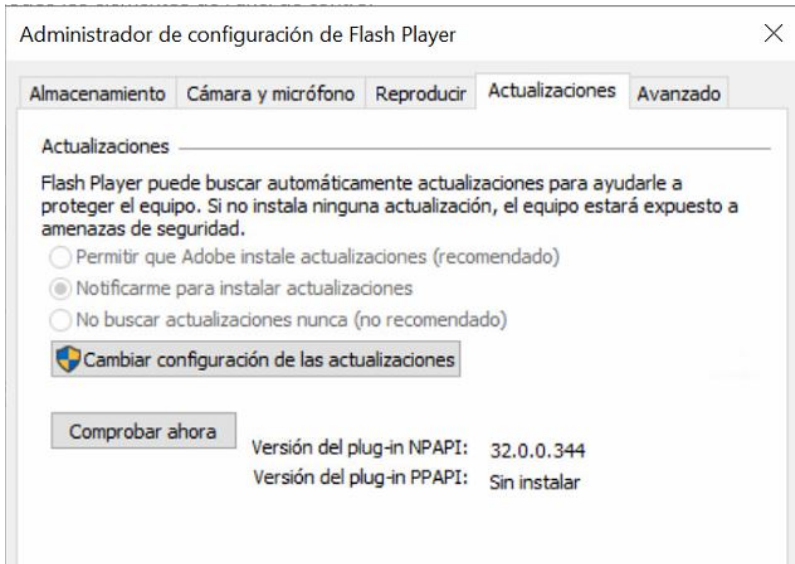
- 1) Una vez desinstalado el plugin actual de Flash Player, descargar versión específica de Flash Player 32.0.344 desde alguno de estos links:
    - [flashplayer32\\_0r0\\_344\\_win.msi](#)
  - 2) Instalar Flash Player usando el instalador descargado en el paso anterior. Con estos pasos Pale Moon ya queda configurado para cargar las aplicaciones Flash de Backend.
  - 3) Para prevenir futuros apagones tecnológicos: desactivar las actualizaciones automáticas de Flash.
- a. Acceder al **Panel de Control** (puede buscarlo en Inicio de Windows escribiendo "Panel de control" como se observa en la imagen debajo).



b. Buscar "Flash" en la barra de búsqueda arriba a la derecha y clic en **Flash Player (32 bits)**,



c. Acceder a la pestaña **"Actualizaciones"** y seleccionar **"Cambiar configuración de las actualizaciones"**. Se desplegará una advertencia de seguridad, seleccionar "Si".



d. Volver a seleccionar la pestaña "Actualizaciones" y seleccionar la opción "No buscar actualizaciones nunca (no recomendado)"

